

兵庫県新温泉町 マル海渡辺水産 ワークショップ ご予約承り中



日本遺産北前船寄港地「諸寄港」城山園地からの夕日



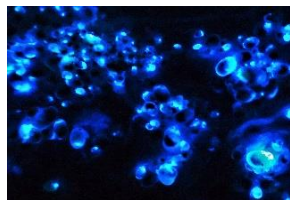
ワークショップ会場



マル海渡辺水産 外観



うにランプ作り



ウミホタル観察会



海鮮丼



SUP体験

お問合せ先；兵庫県美方郡新温泉町芦屋853

電話：0796-82-5001

メール：infomarukai@maruwa55.com



この事業は「令和2年度（補正予算）国立・国定公園、温泉地でのワークショップの推進事業」の助成を受けてます。